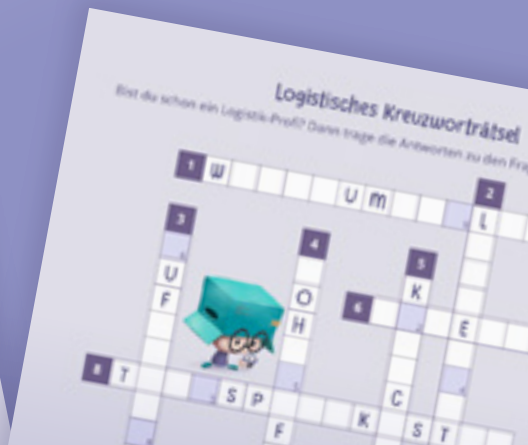
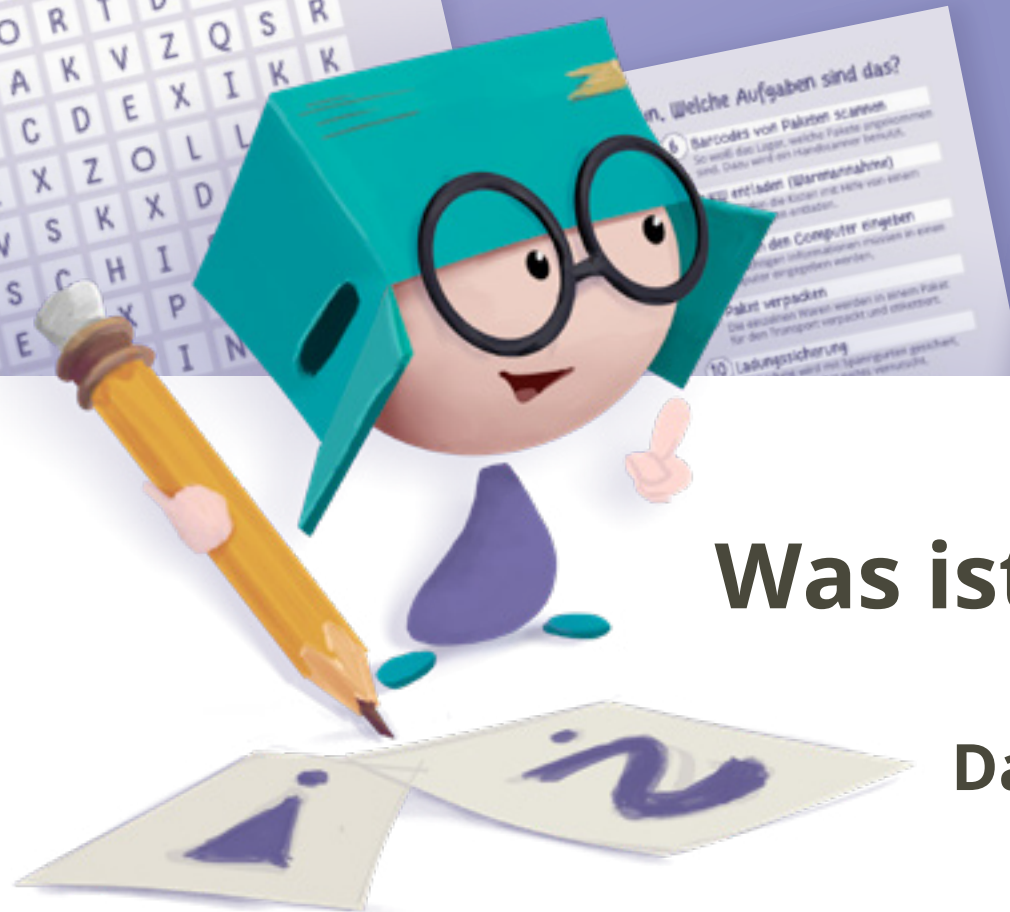


**SACHSEN-ANHALT** #moderndenken

Ministerium für  
Infrastruktur und Digitales



# Was ist Logistik

Das Rätselheft  
für Kinder

# Inhaltsübersicht

|  |           |
|--|-----------|
| <b>Hallo!</b>                          | <b>3</b>  |
| <b>Hinweis zum Wimmelbild</b>          | <b>4</b>  |
| <b>Vorwort für Erwachsene</b>          | <b>5</b>  |
| <b>Rätselaufgaben und Ausmalbilder</b> | <b>6</b>  |
| Zuordnungs-Labyrinth                   | 6         |
| Buchstabengitter                       | 7         |
| Ausmalbild Flughafen                   | 8         |
| Aufgabenrätsel                         | 9         |
| Ausmalbild Logistik                    | 10        |
| Ankreuzrätsel                          | 12        |
| Irrgartenrätsel                        | 13        |
| Ausmalbild Hafen                       | 14        |
| Zusammengesetzte Wörter                | 15        |
| Kreuzworträtsel                        | 16        |
| Bilderrätsel                           | 17        |
| <b>Lösungen</b>                        | <b>18</b> |



**SACHSEN-ANHALT**

Ministerium für  
Infrastruktur und Digitales

**#moderndenken**

**Herausgeber:**

Ministerium für Infrastruktur und Digitales des Landes Sachsen-Anhalt

Turmschanzenstraße 30 · 39114 Magdeburg

<https://mid.sachsen-anhalt.de>

Illustration und Layout:

[www.selina-peterson.de](http://www.selina-peterson.de)



**Hallo!**  
Ich bin Pepe.

Und wer bist du?

.....  
.....

Hast du schon mal von dem Begriff Logistik gehört?  
Dann weißt du bestimmt: **Ohne Logistik läuft nix!**  
Zum Beispiel hätten wir keine Schokolade im Supermarkt,  
kein Benzin für euer Auto und auch keine Post im Briefkasten.

Und für all das braucht es ganz viele Menschen,  
die zusammenarbeiten, damit wir immer gut versorgt sind.  
Sie müssen Sachen verpacken, transportieren, lagern, liefern und alles ganz genau planen.

In diesem Rätselheft kannst du noch viele weitere spannende  
Aufgaben und Begriffe zum Thema Logistik entdecken.

Schnapp dir ein paar Stifte und schon kannst du loslegen.

**Ganz viel Spaß beim Rätseln wünscht euch ever Pepe**

**Noch ein Tipp:**

**Spezialbuchstaben**, wie die Umlaute **Ä, Ö, Ü** sowie das **ß**  
werden auch in den Rätseln genau so geschrieben.  
Wie beispielsweise bei den Worten **Schüttgut** oder **Straße**.



# Das Wimmelbild zum Rätselheft

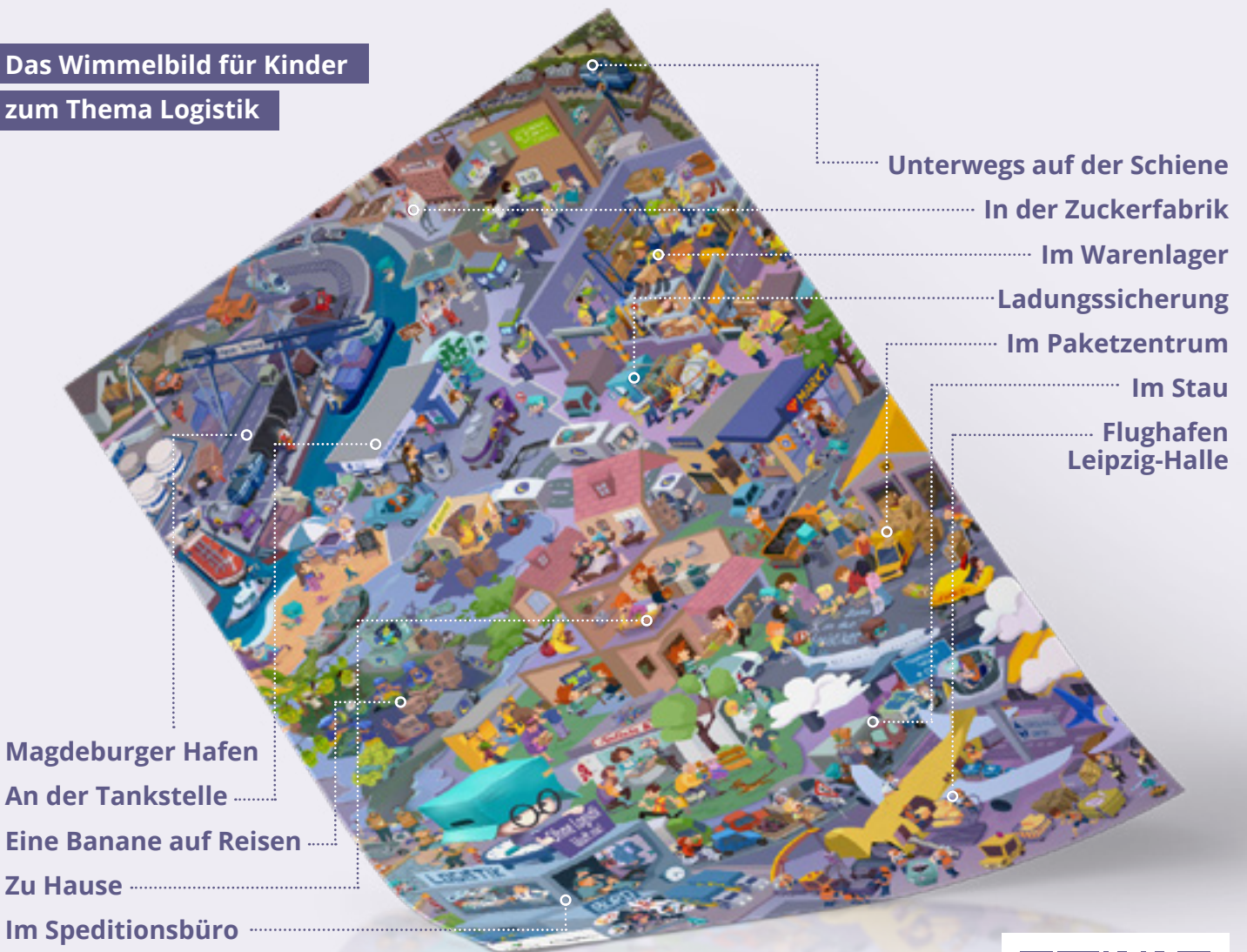
Logistik begegnet uns in allen Bereichen unseres Lebens.

Das Wimmelbild „Ohne Logistik läuft nix!“ illustriert auf lebendige Art, was sich hinter dem Begriff tatsächlich verbirgt. Die vielen kleinen Szenen machen neugierig und laden die Kinder zum Forschen und Nachfragen ein. So wird Logistik für Kinder begreifbar.

Die dazugehörige Begleitbroschüre gibt einen Überblick über die dargestellten Themenbereiche sowie Anregungen für Fragen und Antworten rund um das Thema Logistik.

Wir empfehlen die Beschäftigung mit dem Wimmelbild als Grundlage für die Arbeit mit dem vorliegenden Rätselheft.

## Das Wimmelbild für Kinder zum Thema Logistik



Das **Wimmelbild**  
sowie die dazugehörige  
**Begleitbroschüre**  
finden Sie **kostenlos** unter diesem QR-Code



# Vorwort für Erwachsene

Die Logistikbranche wächst in unserer globalen Welt stetig weiter. Und für den weltweiten Transport von Gütern sind Fachkräfte mehr als gefragt. Sachsen-Anhalt stellt dabei einen bedeutenden Logistikstandort in der Mitte Europas dar – bestens vernetzt und zukunftsfähig.

Was ist Logistik?

Dieses Rätselheft bietet eine erste spielerische Erkundungsreise in die Welt der Logistik. Begleitend zum Wimmelbild erfahren die Kinder, dass es in der Logistik nicht nur um den Transport von unterschiedlichen Waren und Rohstoffen geht, sondern auch die Lagerung, der Umschlag und vor allem gute Planung wichtige Bestandteile sind.

Logistiker findet man überall:

Im Einkauf, in der Produktion, in der gesamten Lieferkette eines Produktes, beim Lieferanten, beim Transport und Güterumschlag, im Lager, im Vertrieb oder beim Kunden.

Für alle Tätigkeiten entlang der Lieferkette werden unterschiedlichste Spezialisten benötigt. Dazu zählen kaufmännische Berufe, Lager- und Umschlagberufe und Fahr- und Zustellberufe. Industrieunternehmen und Einzelhandel sind ebenfalls auf Logistikkräfte angewiesen. Gebraucht werden zunehmend Marketingfachleute, Vertriebler, Experten für Finanz- und Rechnungswesen und nicht zuletzt IT-Fachkräfte.

Neben Tätigkeiten in den klassischen Ausbildungsberufen, stellt die Logistikbranche auch für Akademiker ein interessantes Berufsfeld dar. In den Bereichen Betriebswirtschaft, Wirtschaftsingenieurwesen oder Maschinenbau und Elektrotechnik sind neben dem fachlichen Wissen vor allem Führungsqualitäten, Kommunikationsstärke und Kundenorientierung wichtige Voraussetzungen.

Somit bietet die Logistikbranche jungen Menschen, unabhängig von Schulabschlüssen, unzählige, interessante Berufsmöglichkeiten und spannende – auch internationale – Tätigkeitsfelder.

Bunt und abwechslungsreich führen die Rätselaufgaben und Ausmalbilder in diesem Heft auch die Jüngsten bereits an viele Begriffe aus der aufregenden Welt der Logistik heran.

***Wir wünschen Ihnen und den kleinen Entdeckern viel Spaß beim Rätseln.***

# Es gibt vier Transportwege: Straße, Schiene, Wasser und Luft.

Kannst du herausfinden, welche Güter der Lkw, der Zug, das Schiff und das Flugzeug hier transportieren? Als Hilfe kannst du die Linien mit farbigen Stiften nachzeichnen.



Die Buchstaben in der richtigen Reihenfolge ergeben das Lösungswort.

|   |   |   |   |   |   |   |   |   |
|---|---|---|---|---|---|---|---|---|
| 1 | 2 | 3 | 4 | 5 | 6 | 7 | 8 | 9 |
|---|---|---|---|---|---|---|---|---|

# Buchstabengitter Logistik

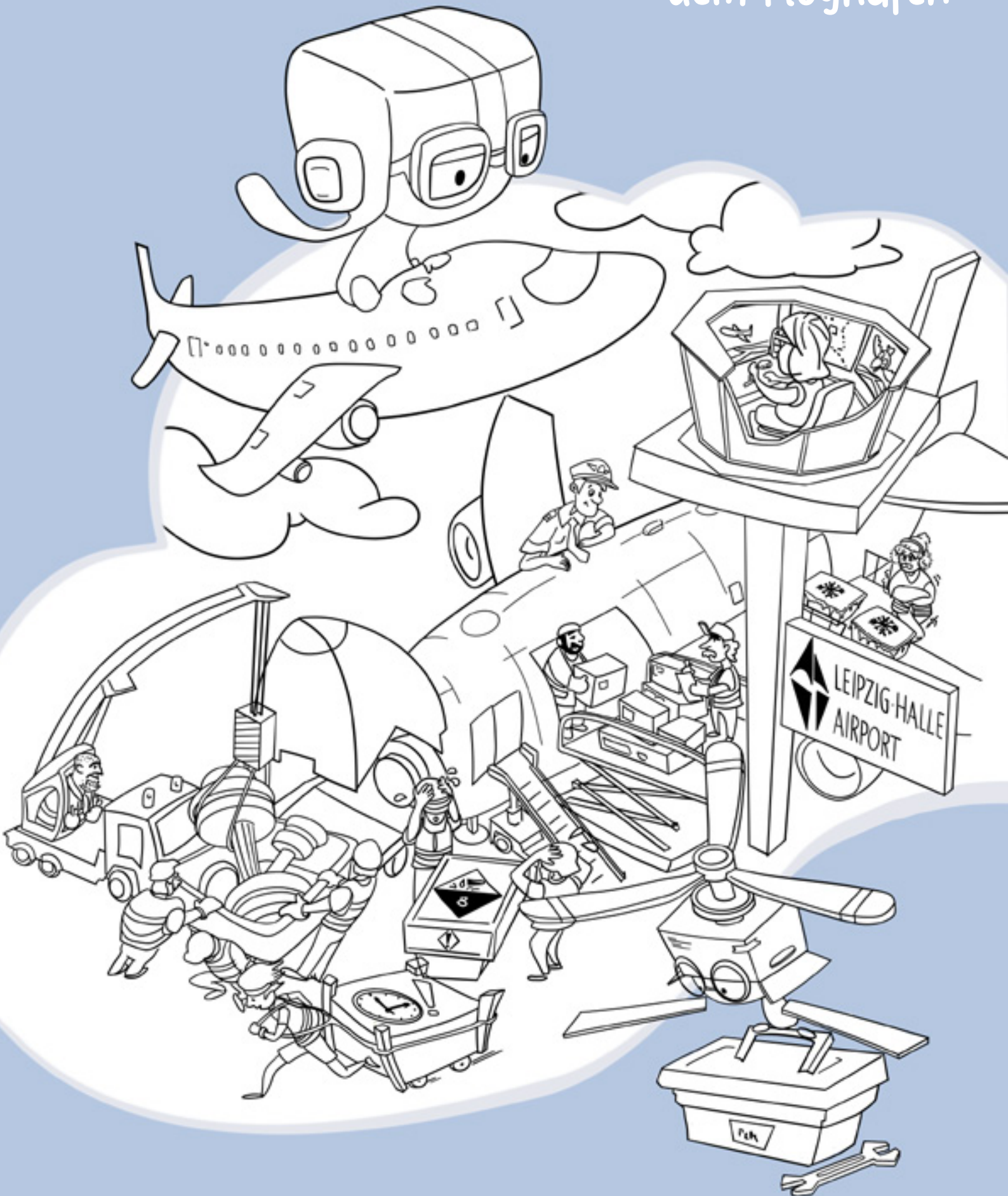
Finde die 10 versteckten Wörter. Sie können senkrecht oder waagrecht angeordnet sein. Wenn du ein Wort gefunden hast, male die Kästchen mit den richtigen Buchstaben aus.



|   |   |   |   |   |   |   |   |   |   |   |
|---|---|---|---|---|---|---|---|---|---|---|
| L | W | A | R | E | N | H | A | F | E | N |
| I | K | I | Z | X | C | y | G | C | X | L |
| E | D | K | E | W | A | B | E | A | L | A |
| F | G | Q | I | K | y | X | L | y | Q | G |
| E | K | m | T | O | R | T | D | P | R | E |
| R | W | C | y | A | K | V | Z | Q | S | R |
| S | X | C | B | C | D | E | X | I | K | K |
| C | L | A | X | X | Z | O | L | L | D | O |
| H | Q | y | V | S | K | X | D | Q | G | S |
| E | R | P | S | C | H | I | F | F | K | T |
| I | S | Q | E | U | X | P | W | C | W | E |
| N | C | O | N | T | A | I | N | E | R | N |

LIEFERSCHEIN    GELD    SCHIFF    LAGERKOSTEN    ORT  
 ZOLL    CONTAINER    WAREN    HAFEN    ZEIT

# Frachtverladung auf dem Flughafen





# Im Warenlager gibt es viel zu tun. Welche Aufgaben sind das?

**1 Pakete und Auftragszettel prüfen**  
Für den Weiterversand müssen alle Pakete vollständig sein, die auf dem Auftragszettel stehen.

**2 Waren in ein Regal einräumen**  
Alles muss an den richtigen Platz im Regal eingeräumt werden.

**3 Mit dem Gabelstapler fahren**  
Damit kann man schwere Dinge an einen bestimmten Ort im Lagerhaus fahren.

**4 Mittagspause mit den Kollegen**  
In der Pause kann man etwas Leckeres essen und sich die neuesten Witze erzählen.

**5 Qualität der Waren prüfen**  
Haben die gelieferten Teddybären denn auch flauschige Ohren?

**6 Barcodes von Paketen scannen**  
So weiß das Lager, welche Pakete angekommen sind. Dazu wird ein Handscanner benutzt.

**7 LKW entladen (Warenannahme)**  
Hier werden die Kisten mit Hilfe von einem Handhubwagen entladen.

**8 Daten in den Computer eingeben**  
Alle wichtigen Informationen müssen in einen Computer eingegeben werden.

**9 Paket verpacken**  
Die einzelnen Waren werden in einem Paket für den Transport verpackt und etikettiert.

**10 Ladungssicherung**  
Die Ladung wird mit Spanngurten gesichert, damit auf der Fahrt nichts verrutscht.

Schreibe für jedes Bild die richtige Nummer:



Die Buchstaben der Bilder in der richtigen Reihenfolge ergeben das Lösungswort.

|   |   |   |   |   |   |   |   |   |    |
|---|---|---|---|---|---|---|---|---|----|
| 1 | 2 | 3 | 4 | 5 | 6 | 7 | 8 | 9 | 10 |
|---|---|---|---|---|---|---|---|---|----|

## Was ist Logistik

Der Begriff **Logistik** kommt aus dem Altgriechischen und bedeutet übersetzt **Rechenkunst**.

Das ist auch logisch, denn Logistik umfasst unglaublich viele Aufgaben gleichzeitig.

Niemand könnte sich in allen Bereichen auskennen.

Deswegen gibt es eine Vielzahl von Spezialgebieten, die alle Hand in Hand zusammenarbeiten.

Damit alles reibungslos funktioniert, braucht man natürlich eine sehr gute Planung.

### BESCHAFFUNGSLOGISTIK

Hier kümmert man sich darum, dass Rohstoffe oder Einzelteile rechtzeitig für die Produktion da sind, wenn man sie braucht.



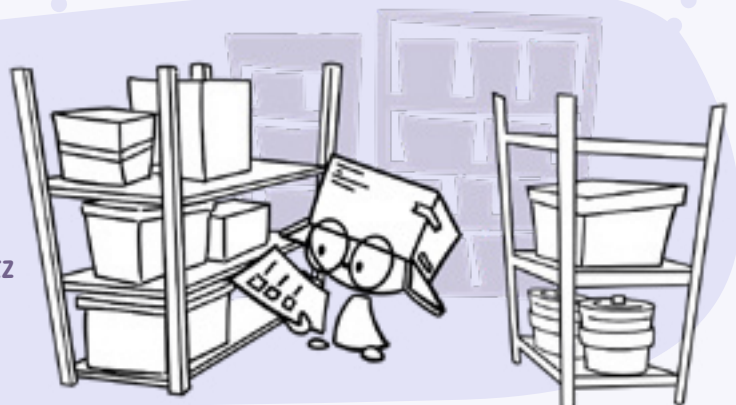
### PRODUKTIONSLOGISTIK

In der Fabrik werden Maschinen und Arbeitskräfte optimal eingesetzt, damit die Waren in gewünschter Menge und Qualität hergestellt werden können.



### LAGERLOGISTIK

Die richtige und sichere Aufbewahrung von unterschiedlichen Waren ist sehr wichtig. Lagerlogistik sorgt dafür, dass alles seinen Platz hat und leicht zu finden ist.



### DISTRIBUTIONSLOGISTIK

Ihr Ziel ist es, dass die fertigen Produkte auch termingerecht bei den Kunden ankommen. Sie ist also für die Planung der Lieferung und den Versand verantwortlich.



### INFORMATIONSLOGISTIK

Damit von der Bestellung bis zur Auslieferung alles wie am Schnürchen läuft, müssen wichtige Informationen verarbeitet, gespeichert und zwischen allen Beteiligten ausgetauscht werden.



### TRANSPORTLOGISTIK

Ob mit dem LKW, Zug, Flugzeug oder Schiff: Die Transportlogistik kümmert sich darum, dass die Sachen sicher und schnell an ihrem Ziel ankommen.



### ENTSORGUNGSLOGISTIK

Produkte, die nicht mehr benötigt werden, müssen umweltfreundlich entsorgt und Materialien recycelt werden.

# Logistik und Transport

Du hast bestimmt schon eine Menge über Transport in der Logistik gelernt.  
Kennst du auch die Antwort auf diese fünf Fragen?



Was ist ein Frachtschiff?

- S** Kleines Boot
- M** Schlauchboot
- W** Großes Boot zum Transport von Waren
- Q** Segelboot



Was ist ein wichtiger Ort für den Warenumschat in Sachsen-Anhalt?

- B** Bahnhof Blankenburg
- T** Bergzoo Halle
- O** Flugplatz Cochstedt
- A** Hafen Magdeburg



Ein Güterzug transportiert:

- R** Waren
- A** Personen
- G** Waren und Personen
- P** Tiere



Welche Charaktereigenschaften sind als Berufskraftfahrer/in wichtig?

- K** humorvoll und redelustig
- E** reaktionsschnell und zuverlässig
- U** experimentier- und risikofreudig
- L** verträumt und trödelig



Welcher Fluss fließt durch Sachsen-Anhalt und wird auch für den Transport von Waren genutzt?

- L** Donau
- D** Rhein
- N** Elbe
- F** Weser

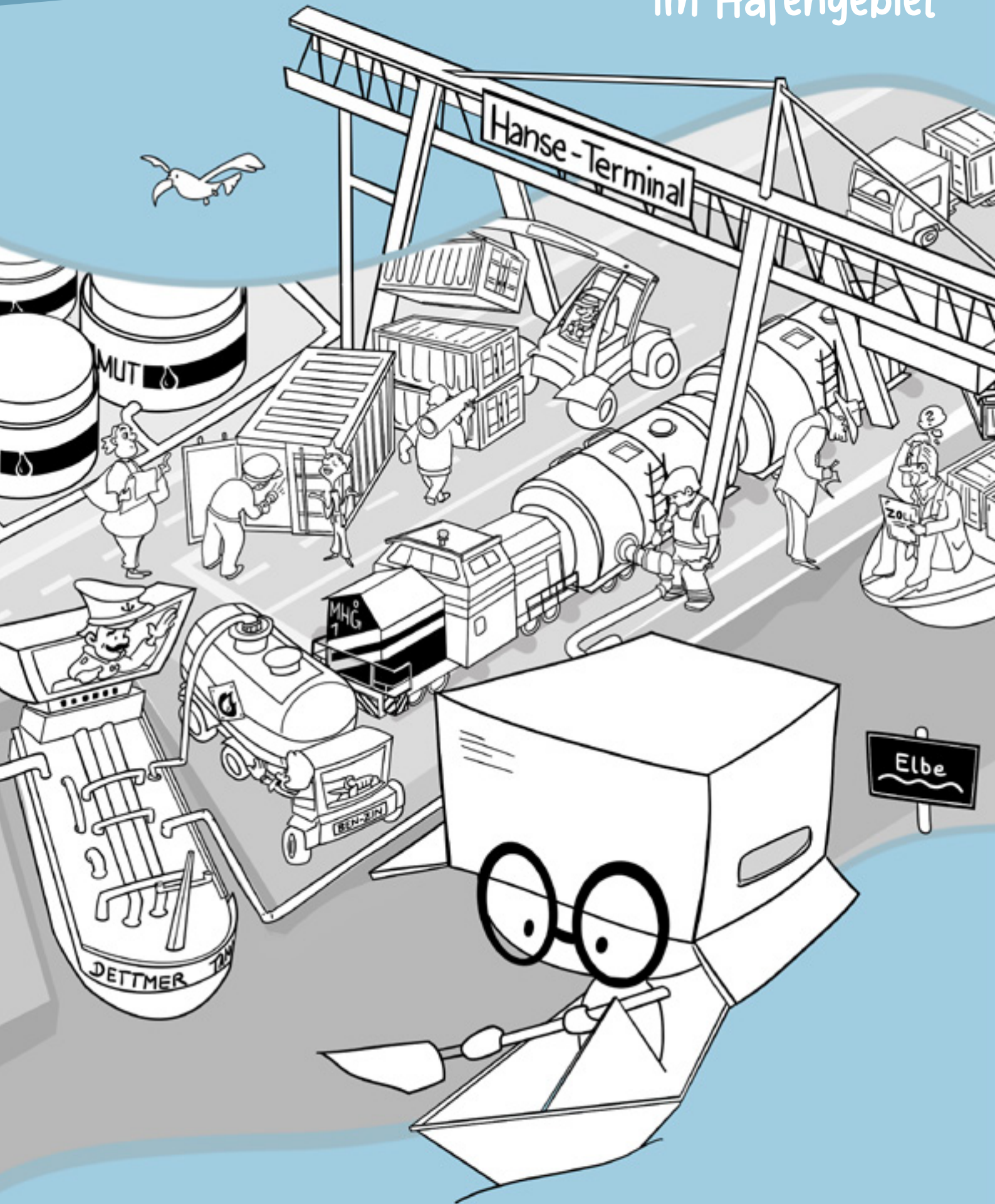
Die Buchstaben der richtigen Antworten ergeben das Lösungswort.

|   |   |   |   |   |
|---|---|---|---|---|
| 1 | 2 | 3 | 4 | 5 |
|---|---|---|---|---|

# Unterwegs mit Toni: Von der Zustellbasis zum Kunden

Bei so vielen Päckchen, die Paketdienstfahrer Toni ausliefern soll, hat er es ganz schön eilig. Kannst du ihm helfen, geschwind zum Ziel zu gelangen?













## Es gibt vier Transportwege: Straße, Schiene, Wasser und Luft.

Kannst du herausfinden, welche Güter der Lkw, der Zug, das Schiff und das Flugzeug hier transportieren? Als Hilfe kannst du die Linien mit farbigen Stiften nachzeichnen.



Die Buchstaben in der richtigen Reihenfolge ergeben das Lösungswort.

**F R A C H T G U T**

## Buchstabengitter Logistik

Finde die 10 versteckten Wörter. Sie können senkrecht oder waagrecht angeordnet sein. Wenn du ein Wort gefunden hast, male die Kästchen mit den richtigen Buchstaben aus.



|   |   |   |   |   |   |   |   |   |   |   |
|---|---|---|---|---|---|---|---|---|---|---|
| L | W | A | R | E | N | H | A | F | E | N |
| I | K | I | Z | X | C | Y | G | C | X | L |
| E | D | K | E | W | A | B | E | A | L | A |
| F | G | Q | I | K | Y | X | L | Y | Q | G |
| E | K | M | T | O | R | T | D | P | R | E |
| R | W | C | Y | A | K | V | Z | Q | S | R |
| S | X | C | B | C | D | E | X | I | K | K |
| C | L | A | X | X | Z | O | L | L | D | O |
| H | Q | Y | V | S | K | X | D | Q | G | S |
| E | R | P | S | C | H | I | F | F | K | T |
| I | S | Q | E | U | X | P | W | C | W | E |
| N | C | O | N | T | A | I | N | E | R | N |

LIEFERSCHEIN GELD SCHIFF LAGERKOSTEN ORT  
ZOLL CONTAINER WAREN HAFEN ZEIT

## Im Warenlager gibt es viel zu tun. Welche Aufgaben sind das?

- Pakete und Auftragszettel prüfen**  
Für den Weiterversand müssen alle Pakete vollständig sein, die auf dem Auftragszettel stehen.
- Waren in ein Regal einräumen**  
Alles muss an den richtigen Platz im Regal eingeräumt werden.
- mit dem Gabelstapler fahren**  
Damit kann man schwere Dinge an einen bestimmten Ort im Lagerhaus fahren.
- Mittagspause mit den Kollegen**  
In der Pause kann man etwas Leckeres essen und sich die neuesten Witze erzählen.
- Qualität der Waren prüfen**  
Haben die gelieferten Teddybären denn auch flauschige Ohren?
- Barcodes von Paketen scannen**  
So weiß das Lager, welche Pakete angekommen sind. Dazu wird ein Handscanner benutzt.
- LKW entladen (Warenannahme)**  
Hier werden die Kästen mit Hilfe von einem Handhubwagen entladen.
- Daten in den Computer eingeben**  
Alle wichtigen Informationen müssen in einen Computer eingegeben werden.
- Paket verpacken**  
Die einzelnen Waren werden in einem Paket für den Transport verpackt und etikettiert.
- Ladungssicherung**  
Die Ladung wird mit Spanngurten gesichert, damit auf der Fahrt nichts verrutscht.

Schreibe für jedes Bild die richtige Nummer:



Die Buchstaben der Bilder in der richtigen Reihenfolge ergeben das Lösungswort.

**T E A M A R B E I T**

## Logistik und Transport

Du hast bestimmt schon eine Menge über Transport in der Logistik gelernt. Kennst du auch die Antwort auf diese fünf Fragen?



Was ist ein Frachtschiff?

- S Kleines Boot  M Schlauchboot  
 W Großes Boot zum Transport von Waren  Q Segelboot



Was ist ein wichtiger Ort für den Warenumschlag in Sachsen-Anhalt?

- B Bahnhof Blankenburg  T Bergzoo Halle  
 Q Flugplatz Cochstedt  A Hafen Magdeburg



Ein Güterzug transportiert:

- R Waren  A Personen  
 G Waren und Personen  P Tiere



Welche Charaktereigenschaften sind als Berufskraftfahrer/in wichtig?

- K humorvoll und redelustig  E reaktionsschnell und zuverlässig  
 U experimentier- und risikofreudig  L verträumt und trödelig



Welcher Fluss fließt durch Sachsen-Anhalt und wird auch für den Transport von Waren genutzt?

- L Donau  D Rhein  N Elbe  F Weser

Die Buchstaben der richtigen Antworten ergeben das Lösungswort.

**W A R E N**



# Was ist Logistik

## Ein Rätselheft für Kinder

Die Logistik ist in unserem Leben allgegenwärtig und in der heutigen Zeit besonders wichtig. Viele Menschen arbeiten täglich zusammen, damit wir immer gut versorgt sind.

Mit bunten Rätselaufgaben und Ausmalbildern gehen die Kinder auf eine erste spielerische Erkundungsreise in die spannende Welt der Logistik.

Sie entdecken, wie vielfältig die Aufgaben eines Logistiklers sind und lernen dabei allerlei interessante Begriffe kennen.

**Wir wünschen Ihnen und den Kindern  
viel Spaß beim Rätseln!**



### Impressum:

Ministerium für Infrastruktur und Digitales  
des Landes Sachsen-Anhalt  
Turmschanzenstraße 30 · 39114 Magdeburg  
Website: <https://mid.sachsen-anhalt.de>

Illustration und Layout:  
[www.selina-peterson.de](http://www.selina-peterson.de)

Stand: 2025