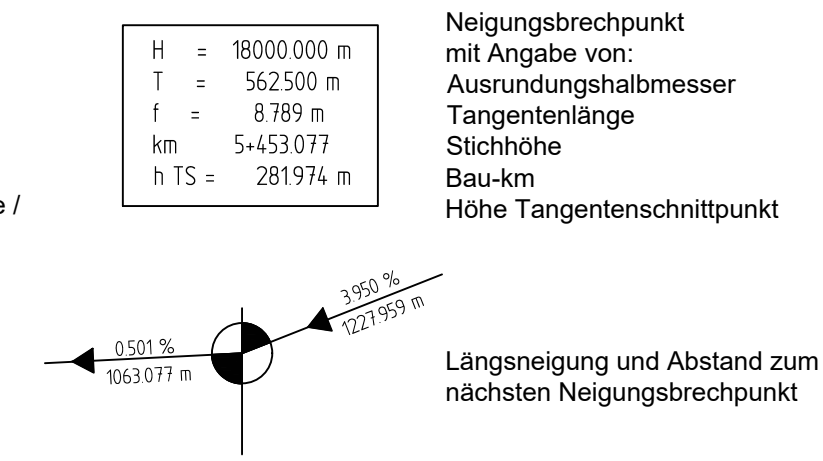
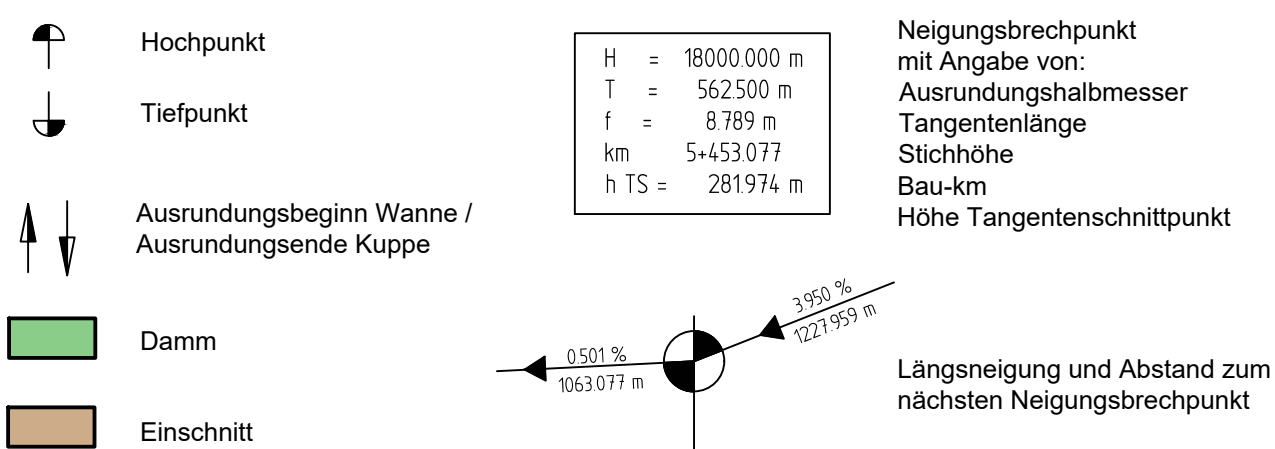
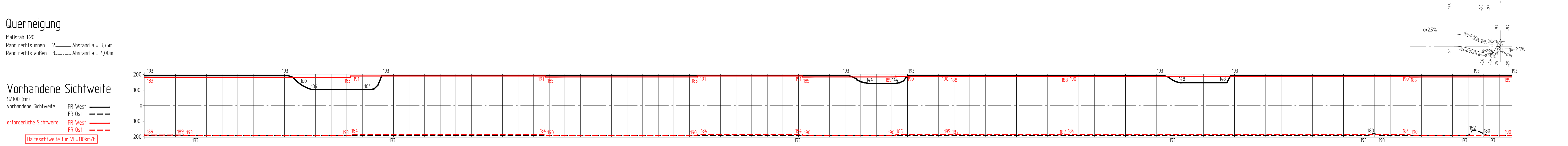
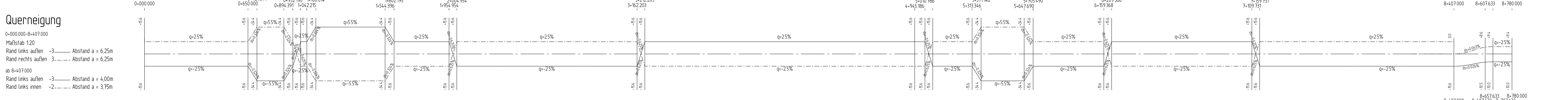
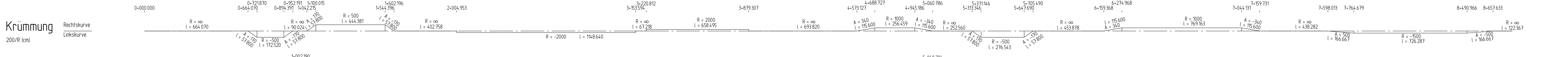
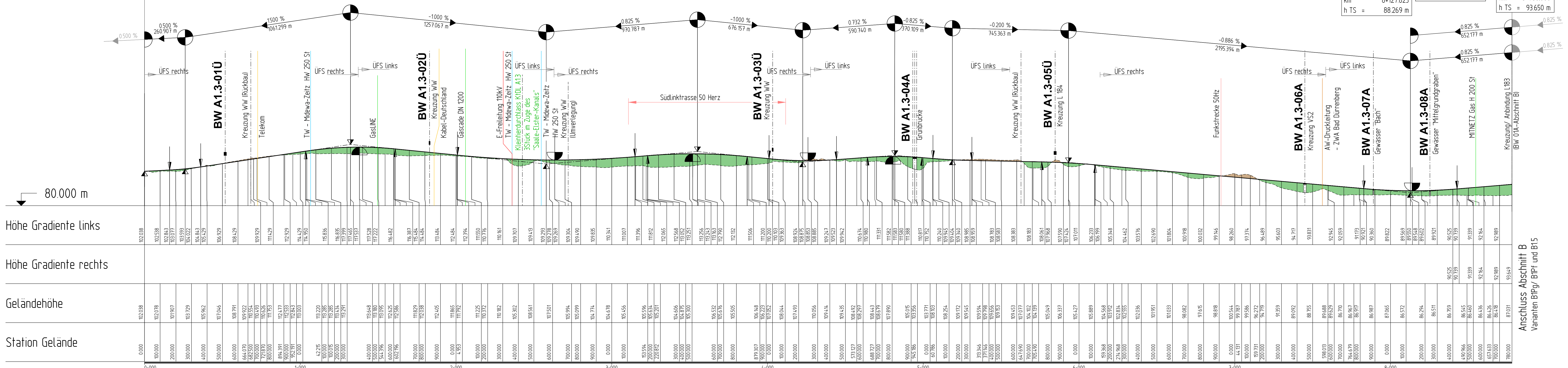


ZEICHENERKLÄRUNG



Bauwerk	Bau-km	LW	LH	BzG	KH
<b>Bauwerk A1.3-01Ü</b> Brücke im Zuge der Rampe B181 alt über die B181n	0+517.855	≥ 15,50m	≥ 4,70m	116,00m	≤ 2,10m
<b>Bauwerk A1.3-02Ü</b> Brücke im Zuge eines Wirtschaftsweges über die B181n	1+830.000	≥ 15,50m	≥ 4,70m	5,50m	≤ 2,00m
<b>Bauwerk A1.3-03Ü</b> Brücke im Zuge eines Wirtschaftsweges über die B181n und den Saale-Elster-Kanal	4+033.000	≥ 86,80m	≥ 4,70m	5,50m	≤ 240m
<b>Bauwerk A1.3-04A</b> Faunabrücke im Zuge der B181n	4+950.000	≥ 25,00m	≥ 5,00m	16,60m	≤ 150m
<b>Bauwerk A1.3-05Ü</b> Brücke im Zuge der L184 über die B181n	5+846.630	≥ 15,50m	≥ 4,70m	116,00m	≤ 2,10m
<b>Bauwerk A1.3-06A</b> Brücke im Zuge der B181n über eine Verbindungsstraße (VS2) (Kreypau - L184)	7+450.000	≥ 9,00m	≥ 4,50m	16,60m	≤ 0,60m
<b>Bauwerk A1.3-07A</b> Brücke im Zuge der L184 über das Gewässer "Bach"	7+890.000	≥ 10,00m	≥ 2,50m	16,60m	≤ 0,60m
<b>Bauwerk A1.3-08A</b> Brücke im Zuge der L184 über das Gewässer "Mittelgrundgraben"	8+253.000	≥ 10,00m	≥ 1,80m	16,60m	≤ 0,60m

ohne Ausrundung	H	T	f	km	h TS
km 0+000.000	20000.000	100.000	0.250	0+260.907	102.038
h TS = 102.038					
H = 23000.000	T = 287.490	f = 1.797	km 1+322.206	h TS = 119.262	
H = 62500.000	T = 570.264	f = 2.602	km 2+579.273	h TS = 106.692	
H = 35000.000	T = 319.368	f = 1.457	km 3+550.060	h TS = 114.700	
H = 25000.000	T = 216.503	f = 0.937	km 4+226.217	h TS = 107.938	
H = 22500.000	T = 175.146	f = 0.682	km 4+816.957	h TS = 112.262	
H = 40000.000	T = 124.971	f = 0.195	km 5+187.066	h TS = 109.209	
H = 50000.000	T = 171.466	f = 0.294	km 5+932.429	h TS = 107.718	
H = 35000.000	T = 299.409	f = 1.281	km 8+127.823	h TS = 88.269	
h TS = 88.269					
H = 35000.000	T = 299.409	f = 1.281	km 8+127.823	h TS = 88.269	
h TS = 88.269					



DTK10 GeoBasis-DE/LVermGeo LSA, 2017/010800 (www.lvermgeo.sachsen-anhalt.de)  
 Lagebezugssystem: LS 150 Höhenbezugssystem: DE\_Ortho2016\_NHN in m über NNW

**Entwerfer**  
**Battberg & Koch GbR**  
 W. und S. Battenberg, T. Brachtel  
 VERKEHRS-, TIEF- UND WASSERBAU  
 Matrikel-Nr. 3  
 Rev.-Nummer: 104019/2/6.1.1/1A

Bearbeitet:	11/2023	Künzel
gezeichnet:	11/2023	Menzel
geprüft:	11/2023	gez. Zander

**Landesstraßenbaubehörde Sachsen-Anhalt**  
**Regionalbereich Süd**  
 An der Fliederwegkaserne 21  
 06310 Halle (Saale)

Datum:	30.11.2023	Zeichen:	gez. Schneider
nachgeprüft:			

Nr.:	Art der Änderung:	Datum:	Zeichen:

**RAUMVERTRÄGLICHKEITSPRÜFUNG**

Straßenbauverwaltung  
**Landesstraßenbaubehörde Sachsen-Anhalt**  
 Regionalbereich Süd  
 Straße B 181 Nächstes 01 Zöschchen  
 PROJIS-Nr.: 1517991600

Unterlage/Batt Nr.:	611/1
Höhenplan	Abschnitt A - Variante 1.3 B181n
Mäßstab:	1 : 10'000 / 1'000

**B 181 Ortsumgehung**  
**Zöschchen - Wallendorf - Merseburg**

aufgestellt: Halle (Saale), den 08.12.2023  
 Landesstraßenbaubehörde Sachsen-Anhalt  
 Regionalbereich Süd  
 im Auftrag: **gez. Breiner**